

Vermeidungsmaßnahmen

Schutz planungsrelevanter Tierarten bei der Baufeldfreiräumung (1V)

- 1.1V Zeitliche Beschränkung von Holzungsarbeiten und Baufeldfreiräumung
 - ✗ 1.2V Berücksichtigung von Fledermäusen bei der Holzung von Quartierbäumen
- Schutz ökologisch sensibler Flächen und Strukturen (2V)
- 2.1V Errichtung von Schutzzäunen

- 2.2V Ausweisung von zu schützenden Flächen (Tabuflächen)
Hinweis: Alle Ackerflächen mit Ackerzahlen >35 stellen potenzielle Lebensräume des Feldhamsters dar. Die Belange der Art gem. §44 BNatSchG sind bei der Konkretisierung von Baustelleneinrichtungs- und Lagerflächen zu berücksichtigen.

- 2.3V Schutz des Grundwassers
- 2.4V Schutz ökologischer Bodenfunktionen

Erhaltung von Austauschbeziehungen von Fledermäusen während der Bauphase (3V)

- 3.1V Erhalt der nächtlichen Durchgängigkeit von Unterführungen
- 3.2V Einrichtung von Ersatzleitstrukturen

Schutz von Amphibien (4V)

- 4.1V Einbau von Amphibiensusstiegshilfen an betonierten Retentionsbodenfilteranlagen
- 4.2V Einrichtung von Amphibienschutzzäunen

- 5V Umsiedlung/Vergrämung des Feldhamsters
- 6V Vergrämung/Umsiedlung von Zauneidechse und Schlingnatter
- Reptilienschutzzaun vor Baufeldräumung
- Reptilienschutzzaun während der Bauzeit
- 7V Vergrämung/Umsiedlung der Haselmaus
- 8V Umsetzen von Ameisennestern

Maßnahmen / Maßnahmensuchräume

Ökologische Aufwertung der Agrarlandschaft (9A_{CEFFCS})

- 9.1A_{CEFFCS} Drei-Streifen-Bewirtschaftung als Lebensraum für Feldhamster und Feldlerche (dauerhaft) (Maßnahmensuchraum)
- 9.1A_{CEFFCS} Werneck-Mühlhausen, Zeuzleben und Stettbach
- 9.1A_{CEFFCS} Schraudenbach - Vasbühl
- 9.1A_{CEFFCS} Unterpleichfeld bis Werneck-Mühlhausen (westlich B19)
- 9.1A_{CEFFCS} Werneck-Rundelshausen bis Euerbach

- 9.2A_{CEFFCS} Verbesserung der Lebensraumvernetzung für den Feldhamster
- 9.3A_{CEFFCS} Ergänzung von Zuleitungsflächen für einen Feldhamsterkorridor

- 9.4A_{CEFFCS} Drei-Streifen-Bewirtschaftung als Lebensraum für Feldhamster und Feldlerche (temporär) (Maßnahmensuchraum)
- 9.4A_{CEFFCS} Werneck-Mühlhausen, Zeuzleben und Stettbach
- 9.4A_{CEFFCS} Schraudenbach - Vasbühl
- 9.4A_{CEFFCS} Unterpleichfeld bis Werneck-Mühlhausen (westlich B19)
- 9.4A_{CEFFCS} Werneck-Rundelshausen bis Euerbach

- 10E Entwicklung von extensivem Grünland auf entsiegelten Flächen auf dem ehemaligen Truppenübungs Gelände „Brönnhof“

- 11A_{CEFFCS} Entwicklung von Landröhricht mit Gebüsch für Rohrweihe
- 11A_{CEFFCS} Landröhricht
- 11A_{CEFFCS} Gebüsch

Entwicklung von Lebensräumen für Zauneidechse und Schlingnatter (12A_{CEFFCS})

- 12.1A_{CEFFCS} Aufwertung und Ergänzung bestehender Lebensräume
- 12.1A_{CEFFCS} Erhalt von Extensivgrünland
- 12.1A_{CEFFCS} Erhalt von Gehölzen
- Reptilienschutzzaun während der Bauzeit

- 12.2A_{CEFFCS} Entwicklung von temporären Ackerbrachen
- Reptilienschutzzaun während der Bauzeit

- 12.3A_{CEFFCS} Entwicklung von strukturreichem Offenland
- 12.3A_{CEFFCS} Entwicklung von Extensivgrünland auf intensiv genutzten Ackerflächen
- 12.3A_{CEFFCS} Extensivierung von Intensivgrünland

- 13A_{CEFFCS} Aufhängen von Ersatzquartieren und Entwicklung von Waldmänteln für die Haselmaus (Maßnahmensuchraum)

Waldneugründung (14A_{FCS})

- 14.1A_{FCS} Waldneugründung bei Stadtlauringen
- 14.2A_{FCS} Entwicklung von Gehölzen nach Entsigelung an der Kreisstraße SW29
- 14.3A_{FCS} Waldneugründung bei Gänheim
- 14.3A_{FCS} Flächenersatz für die dauerhafte Inanspruchnahme von Teilflächen bestehender Kompensationsflächen
- 15A_{CEFFCS} Verbesserung der Habitatausstattung autobahn-naher Wälder für die Haselmaus (Maßnahmensuchraum)

- 16A_{FCS} Umbau und Entwicklung von drei Nadelholzparzellen zu naturnahem Buchen-Laubwald

Herstellung von Nist- und Quartiermöglichkeiten für Brutvögel und Fledermäuse (17A_{CEFFCS})

- 17.1A_{CEFFCS} Sicherung von Altbaumbeständen (Maßnahmensuchraum)
- 17.2A_{CEFFCS} Ausbringen von Ersatzquartieren für Fledermäuse (Maßnahmensuchraum)
- 17.3A_{CEFFCS} Anbringen von Nistkästen für den Gartenrotschwanz

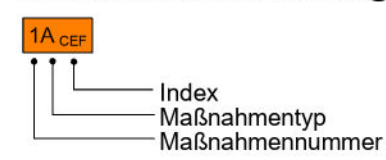
- 18A Anlage von Ersatzlaichgewässern (Maßnahmensuchraum mit schematischer Gewässerdarstellung)
- 19A Entwicklung eines Komplexes aus Magerrasen, Extensivgrünland und Gehölzen
- 19A Wiederherstellung von Kalkmagerrasen durch "Erstpflege"
- 19A Förderung artenreicher Säume
- 19A Erhalt von bestehenden Gehölzstrukturen
- 19A Erhalt von Kalkmagerrasen
- 20A Entwicklung von artenreichem Extensivgrünland
- 22A_{FCS} Wiederherstellung der A_{FCS}-Feldhamsterkorridor" aus der Planfeststellung Talbrücke Stettbach

Gestaltungsmaßnahmen

Neugestaltung der BAB A7 (21G)

- 21.1G Anlage von Landschaftsrassen
- 21.2G Pflanzung standortheimischer Gehölze (Waldmantel, flächiger Gehölze, Hecken, Gebüschriegel, Einzelbäume)
- 21.2G Entwicklung von Hecken, Gebüschriegeln
- 21.2G Entwicklung von Wald/ Waldmantel
- Anpflanzen von Einzelbäumen
- 21.3G Entwicklung von strukturreichem Offenland
- 21.4G Neugestaltung unter der Stettbach-Talbrücke
- 21.4G Naturnahe Staudenfluren
- 21.4G Magere Altgrasbestände
- 21.4G Hochstaudenfluren feuchter bis nasser Standorte
- 21.4G Gewässerbegleitgehölz am Lachgraben

Maßnahmenkennung



Erläuterung Maßnahmentyp

- V** Vermeidungsmaßnahme
- A** Ausgleichsmaßnahme
- E** Ersatzmaßnahme
- G** Gestaltungsmaßnahme

Erläuterung Index

- CEF** Artenschutzrechtliche Maßnahme zur Erhaltung der ökologischen Funktion der Fortpflanzungs- und Ruhestätten (continuous ecological functionality)
- FCS** Maßnahme zur Sicherung eines günstigen Erhaltungszustandes (favourable conservation status)

Sonstige Maßnahmen

- Rekultivierung

Weitere Planzeichen

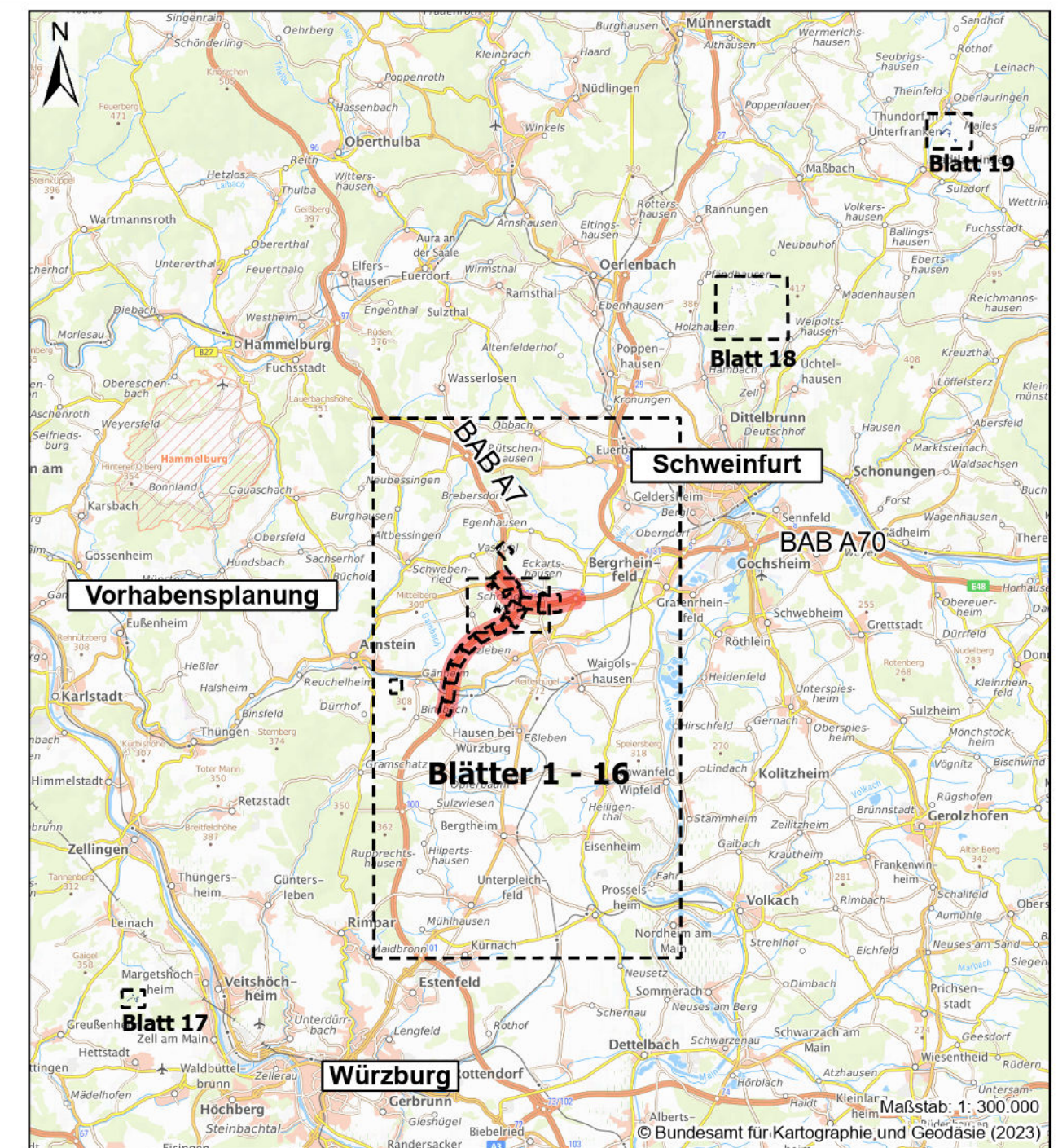
- Gemeinde-, Gemarkungs- und Landkreisgrenze
- Flurkarte
- Blatt Nr.
- Wassersensible Bereiche
- Untersuchungsgebiet

Technische Planung

- Ausbau A7 mit Anpassungen an die A 70 / B26a
- Wildschutzzaun
- Baufeldgrenze
- Talbrücken (eigenständige Planungs- und Bauvorhaben)
- BAB A7 Ersatzneubau der Talbrücke Stettbach BW 639b (PF-Beschluss der Reg.v.Ufr. vom 05.03.2020)
- BAB A7 Ersatzneubau Talbrücke Schraudenbach BW 641b (PF-Beschluss der Reg.v.Ufr vom 27.11.2014.)
- BAB A7 Ersatzneubau der Werttalbrücke BW 654a (PF-Beschluss der Reg.v.Ufr. vom 25.01.2018)

Bezugsräume

- Abgrenzung des Bezugsraums
- 1 Talräume der Wernlauerplatte
- 2 Agrarlandschaft der Wernlauerplatte und Gäuplatten im Maindreieck
- 3 Wälder der Wernlauerplatte und Gäuplatten im Maindreieck



	Nordostpark 89 D-90411 Nürnberg Tel.: 0911/4626276 eMail: info@anuva.de Internet: www.anuva.de	
	gezeichnet	Datum
	bearbeitet	Zeichen
	geprüft	11/2023

	Die Autobahn Niederlassung Nordbayern Flaschenhofstraße 55, 90402 Nürnberg	
	bearbeitet:	gezeichnet:
geprüft:	Gz: A513	11/2023
PSP Nr.: A-02232-10 Projekt:		

Nr.	Art der Änderung	Datum	Zeichen	

Lagesystem	DHDN/GK — (EPSG 31468)	Stand Kataster	03/2018
Höhensystem	DHHN2016(NHN) - (EPSG 7837)	Bestandsvermessung	08/2018 / 01/2019

FESTSTELLUNGSENTWURF

Die Autobahn GmbH des Bundes Straße / Abschn.-Nr. / Station: A7 von 200 / 6,581 bis 220 / 6,780 PROJIS-Nr.: 09912614.30	Unterlage / Blatt-Nr.: 9.2 / 0 Landschaftspflegerischer Maßnahmenplan - Legende
6-streifiger Ausbau BAB A7 Fulda - Würzburg nördlich AK Schweinfurt/ Werneck - nördlich TR Riedener Wald von Bau-km 638+000 bis Bau-km 646+000	
Aufgestellt: 11/2023 Niederlassung Nordbayern Abteilung A5 Landschaftsplanung i.A. Kranz, Projektbearbeitung	Geprüft: 11/2023 Niederlassung Nordbayern Abteilung A5 Landschaftsplanung i.A. Dirscherl, Abteilungsleiterin